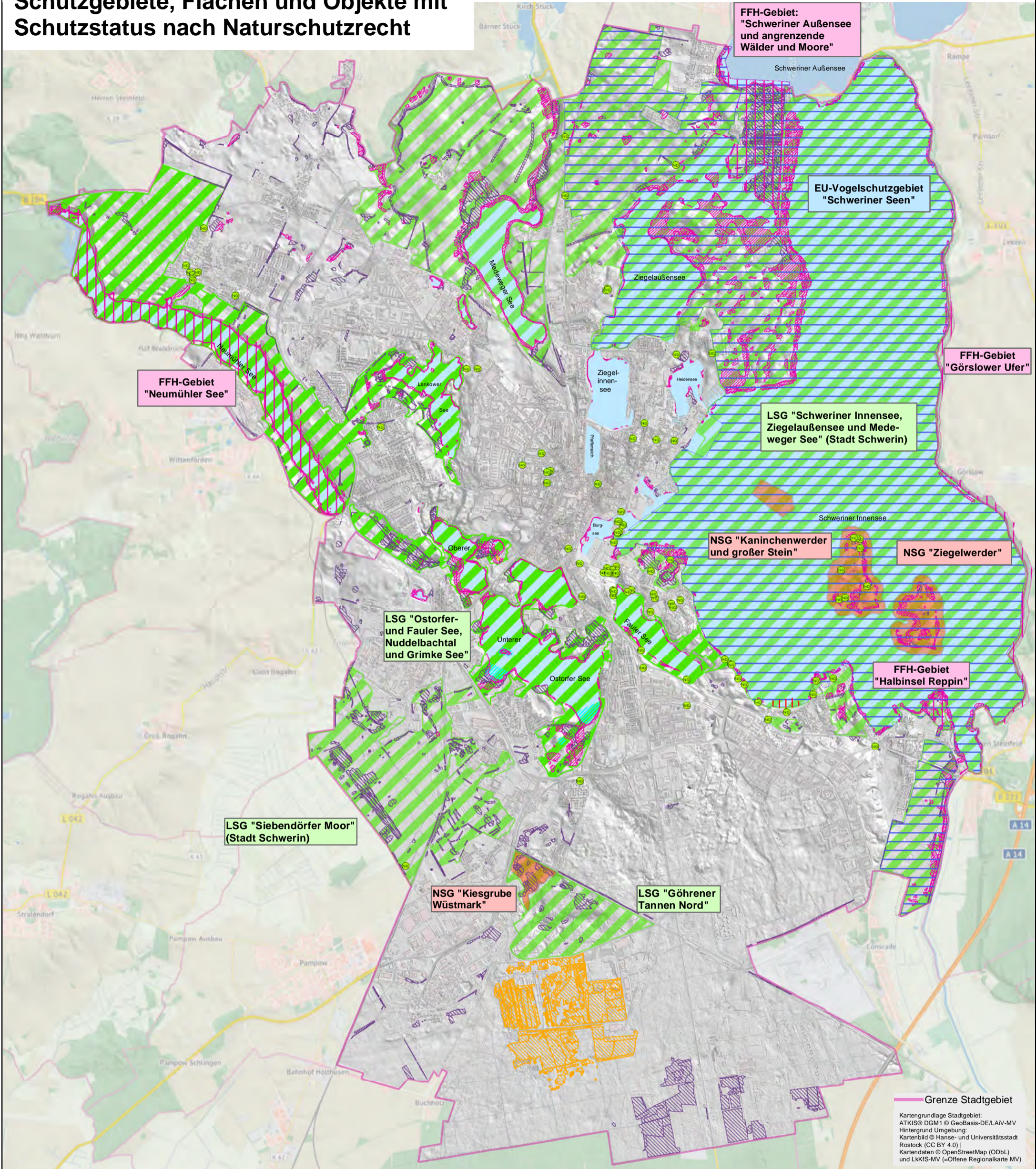


Landschaftsplan der Landeshauptstadt Schwerin

Schutzgebiete, Flächen und Objekte mit Schutzstatus nach Naturschutzrecht



Europäische Natura 2000 Gebiete

- Flora-Fauna-Habitat (FFH)- Gebiete
- Europäische Vogelschutzgebiete nach Artikel 4 EU-Vogelschutzrichtlinie (Stand 12.2020)
- Veranstaltungsbereich Zippendorf

Nationale Schutzgebiete/-objekte

- Naturschutzgebiet
- Naturdenkmal (Stand August)

Geschützte Biotope (§20 NatschAG M-V)

- Nach jüngeren Erfassungen (2013-2015 LUNG Güstrow), den Röhrchtkartierungen an Seeufern sowie der Biotoptypenkartierung 2016-2018
- Nach älteren Kartierungen (1996-2000) und Luftbildinterpretation
- Geschützte Biotope im Bereich der Bauerwartungsfläche Industriepark Schwerin

Landschaftsschutzgebiet

- Landschaftsschutzgebiet (LSG)
- Besondere Schutzzonen innerhalb LSG

LANDSCHAFTSPLAN DER LANDESHAUPTSTADT SCHWERIN - 2. Fortschreibung -

Darstellung: Schutzgebiete, Flächen und Objekte mit Schutzstatus nach Naturschutzrecht
 7.1
 Januar 2022

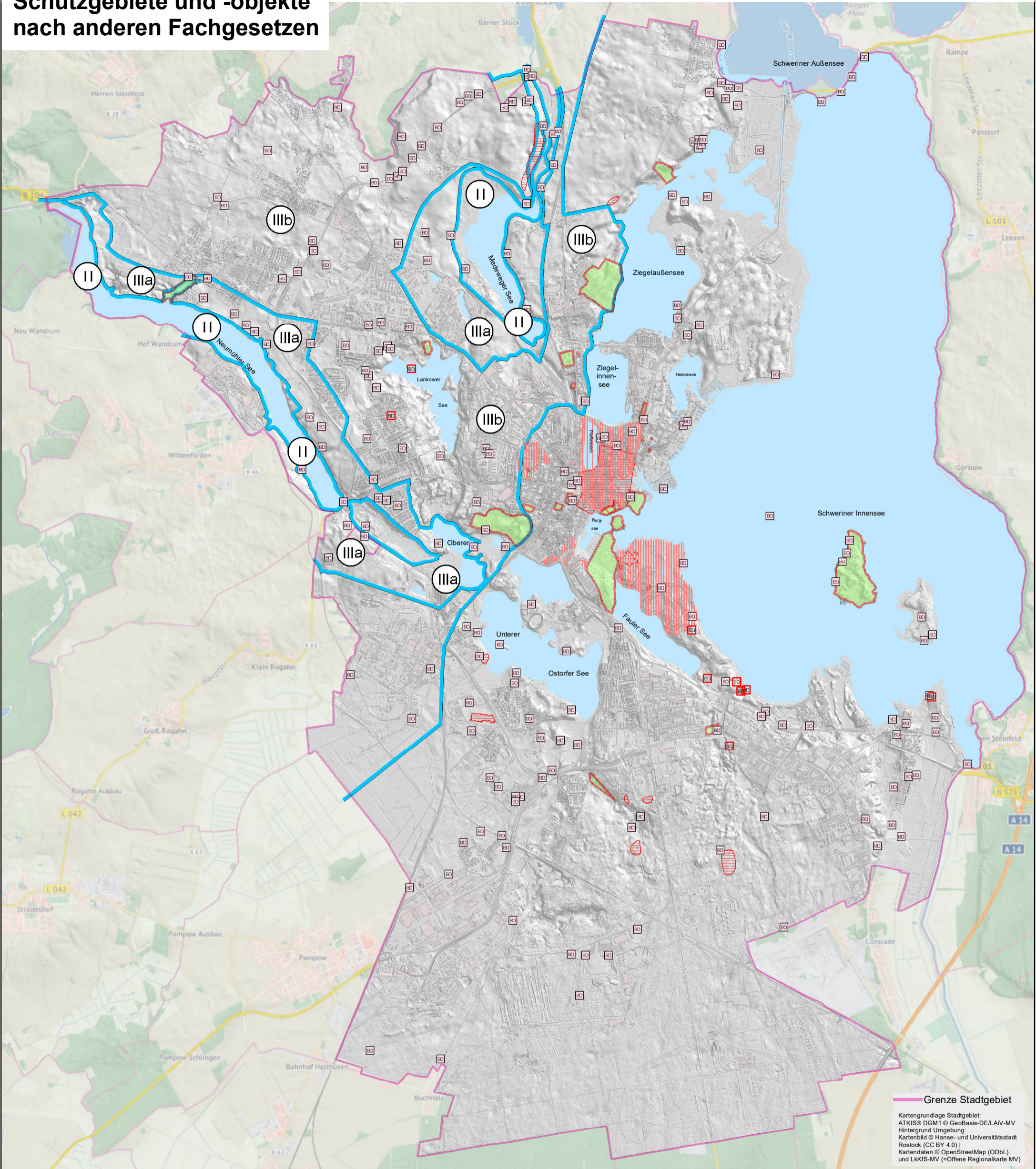


Fachdienst Stadtentwicklung, Wirtschaft der Stadt Schwerin
 Am Packhof 2-6, 19053 Schwerin

Bearbeitung:
 Planungsbüro Mordhorst-Bretschneider GmbH
 Kolberger Straße 25, 24589 Nortorf
 www.buero-mordhorst.de

Landschaftsplan der Landeshauptstadt Schwerin

Schutzgebiete und -objekte nach anderen Fachgesetzen



Schutzgebiete und -objekte nach Denkmalrecht

- Bodendenkmale mit Veränderungsverbot des Denkmals und seiner Umgebung
- Bodendenkmale mit Dokumentationsgebot mit punkteförmiger / flächenhafter Ausprägung
(Veränderung oder Beseitigung kann nach § 7 DschG M-V genehmigt werden, sofern vor Beginn jeglicher Erdarbeiten eine fachgerechte Bergung und Dokumentation sichergestellt wird)
- Denkmalgeschützte Garten-, Friedhofs- und Parkanlagen lt. Denkmalliste für die Landeshauptstadt Schwerin

- Schwerpunktbereiche für Bau- und Kunstdenkmale nach der Denkmalliste für die Landeshauptstadt Schwerin (Flächen im Stadtgebiet mit hoher Dichte an denkmalgeschützten Bauwerken, die in dieser Karte aus Maßstabsgründen einzeln nicht dargestellt werden.)

Schutzgebiete nach Wasserrecht

- II, IIIa, IIIb Wasserschutzgebiete mit Zonierung

LANDSCHAFTSPLAN DER LANDESHAUPTSTADT SCHWERIN - 2. Fortschreibung -

Darstellung: 7.2 Schutzgebiete und -objekte nach anderen Fachgesetzen
 Januar 2022
 Maßstab=1:50.000

Fachdienst Stadtentwicklung, Wirtschaft der Stadt Schwerin
 Am Packhof 2-6, 19053 Schwerin

Bearbeitung: Planungsbüro Mordhorst-Bretschneider GmbH
 Kolberger Straße 25, 24589 Nortorf
 www.buero-mordhorst.de