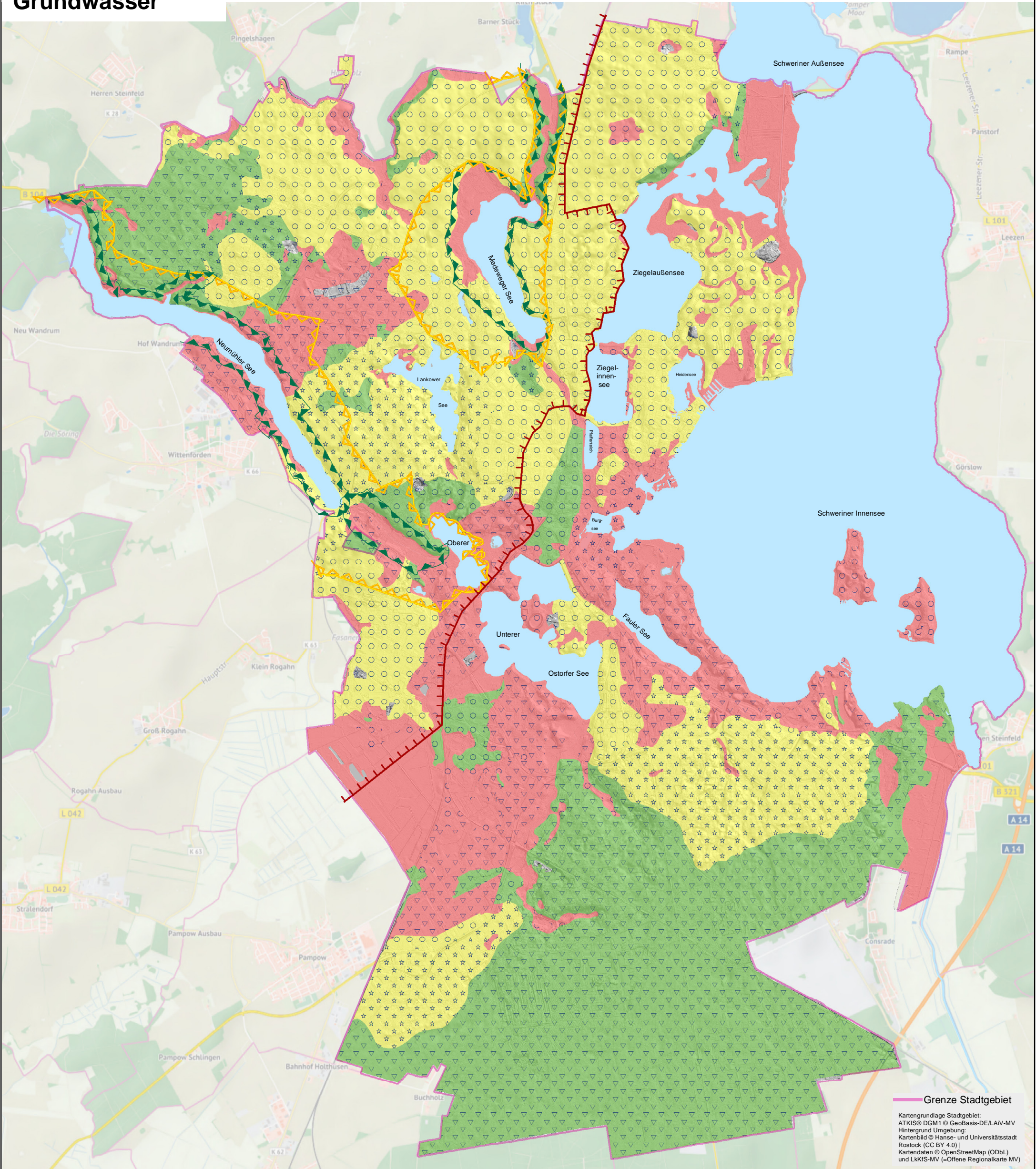


Landschaftsplan der Landeshauptstadt Schwerin

Grundwasser



Grenze Stadtgebiet

Kartengrundlage Stadtgebiet:
 ATKIS® DGM1 © GeoBasis-DE/LAIV-MV
 Hintergrund Umgebung:
 Kartenbild © Hanse- und Universitätsstadt
 Rostock (CC BY 4.0) |
 Kartendaten © OpenStreetMap (ODbL)
 und LkKIS-MV (=Offene Regionalkarte MV)

Grundwasser

Verschmutzungsempfindlichkeit des Grundwassers gegenüber Stoffeinträgen

- hoch
- mittel
- gering

Versickerungseignung

- ▽▽▽ flächenhaft
- ☆☆☆ lokal
- schlecht
- fehlend

Wasserschutzgebiete

- Zone II
- Zone III A
- Zone III B

LANDSCHAFTSPLAN DER LANDESHAUPTSTADT SCHWERIN - 2. Fortschreibung -

Darstellung
 3.1 Grundwasser

Januar 2022



Maßstab=1:50.000



Fachdienst Stadtentwicklung,
 Wirtschaft der Stadt Schwerin
 Am Packhof 2-6, 19053 Schwerin

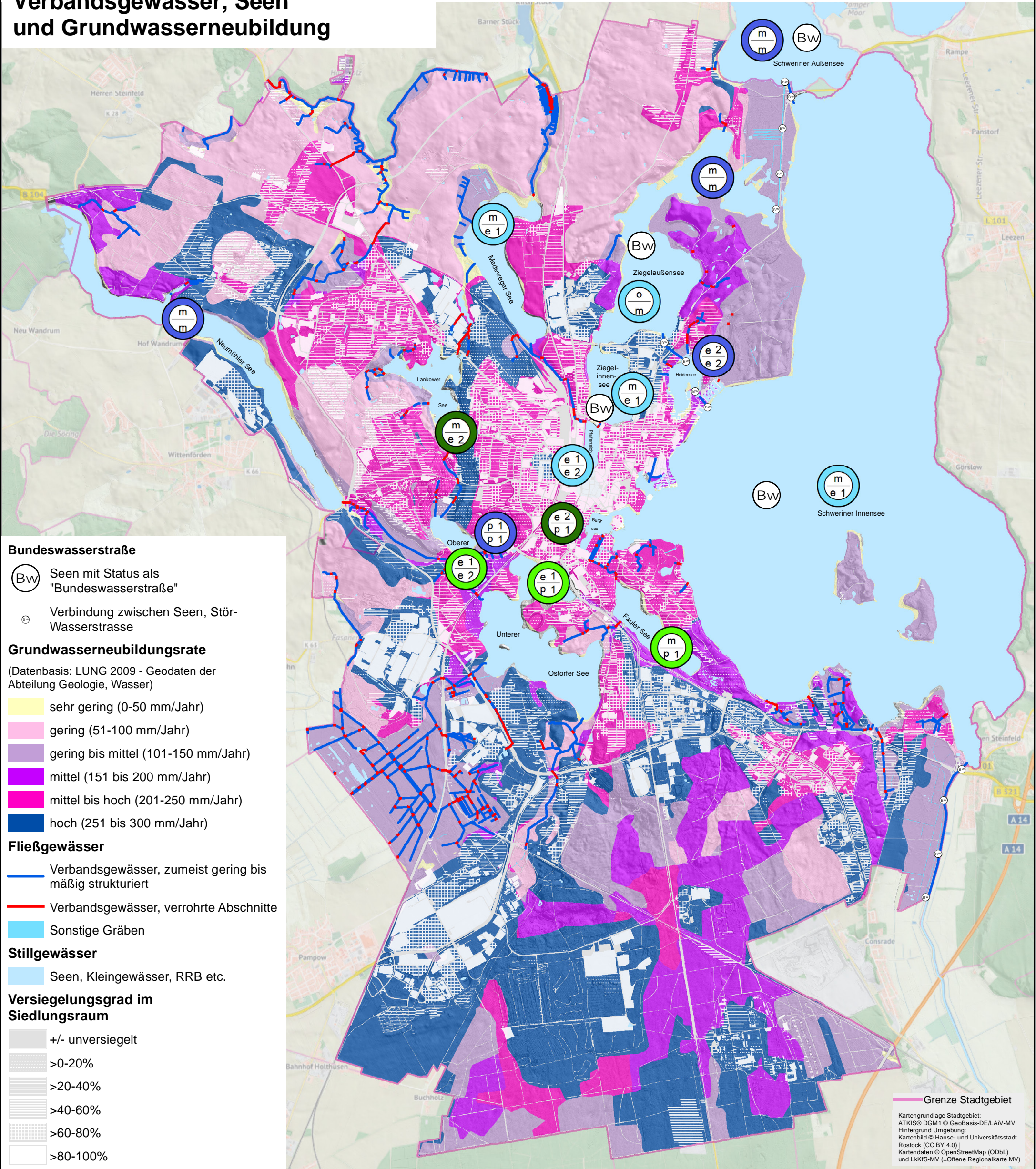
Bearbeitung:



Planungsbüro
 Mordhorst-Bretschneider GmbH
 Kolberger Straße 25, 24589 Nortorf
 www.buero-mordhorst.de

Landschaftsplan der Landeshauptstadt Schwerin

Verbandsgewässer, Seen und Grundwasserneubildung



LANDSCHAFTSPLAN DER LANDESHAUPTSTADT SCHWERIN - 2. Fortschreibung -

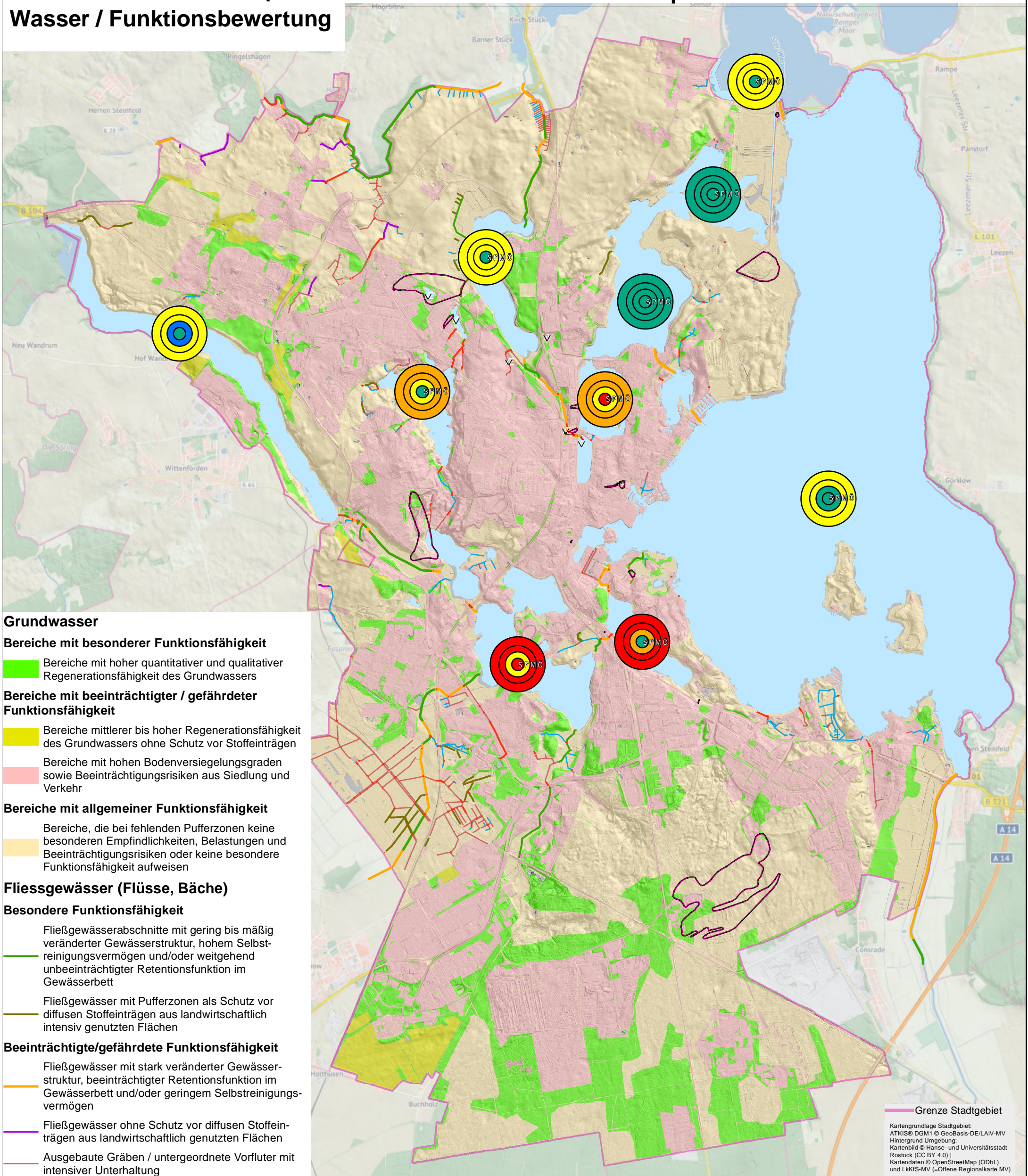
Darstellung 3.2 Verbandsgewässer, Seen und Grundwasserneubildung
Januar 2022
Maßstab=1:50.000

Fachdienst Stadtentwicklung, Wirtschaft der Stadt Schwerin
Am Packhof 2-6, 19053 Schwerin

Bearbeitung: Planungsbüro Mordhorst-Bretschneider GmbH
Kolberger Straße 25, 24589 Nortorf
www.buero-mordhorst.de

Landschaftsplan der Landeshauptstadt Schwerin

Wasser / Funktionsbewertung



Grundwasser

Bereiche mit besonderer Funktionsfähigkeit

■ Bereiche mit hoher quantitativer und qualitativer Regenerationsfähigkeit des Grundwassers

Bereiche mit beeinträchtigter / gefährdeter Funktionsfähigkeit

■ Bereiche mittlerer bis hoher Regenerationsfähigkeit des Grundwassers ohne Schutz vor Stoffeinträgen

■ Bereiche mit hohen Bodenversiegelungsgraden sowie Beeinträchtigungsrisiken aus Siedlung und Verkehr

Bereiche mit allgemeiner Funktionsfähigkeit

■ Bereiche, die bei fehlenden Pufferzonen keine besonderen Empfindlichkeiten, Belastungen und Beeinträchtigungsrisiken oder keine besondere Funktionsfähigkeit aufweisen

Fließgewässer (Flüsse, Bäche)

Besondere Funktionsfähigkeit

— Fließgewässerabschnitte mit gering bis mäßig veränderter Gewässerstruktur, hohem Selbstreinigungsvermögen und/oder weitgehend unbeeinträchtigter Retentionsfunktion im Gewässerbett

— Fließgewässer mit Pufferzonen als Schutz vor diffusen Stoffeinträgen aus landwirtschaftlich intensiv genutzten Flächen

Beeinträchtigte/gefährdete Funktionsfähigkeit

— Fließgewässer mit stark veränderter Gewässerstruktur, beeinträchtigter Retentionsfunktion im Gewässerbett und/oder geringem Selbstreinigungsvermögen

— Fließgewässer ohne Schutz vor diffusen Stoffeinträgen aus landwirtschaftlich genutzten Flächen

— Ausgebaute Gräben / untergeordnete Vorfluter mit intensiver Unterhaltung

Allgemeine Funktionsfähigkeit

— Bereiche, die keine besonderen Belastungen und Beeinträchtigungsrisiken oder keine besondere Funktionsfähigkeit aufweisen (untergeordnete Vorfluter, sonstige Gräben mit extensiver oder fehlender Unterhaltung)

Beeinträchtigung/Beeinträchtigungsrisiken

— Gewässer verrohrt

Beeinträchtigung/Beeinträchtigungsrisiken

∨ Oberflächengewässer mit schadstoffbelasteten Sedimenten

□ Beeinträchtigung des Grundwassers durch Schadstoffbelastungen aus Altlasten

Bewertung Ökologischer Zustand nach WRRL

● sehr gut

● gut

● gut bis mäßig

● mäßig

● unbefriedigend

● schlecht

○

○

○

○

○

Quelle: WRRL-Steckbriefe (fis-wasser-mv.de 2022)

Qualitätskomponenten

○ Morphologie/Seeuferstruktur (S)

○ Phytoplankton (P)

○ Makrophyten (M)

○ Ökologischer Zustand (gesamt) nach der EU-Wasserrahmenrichtlinie (Ö)

— Grenze Stadtgebiet

Kartengrundlage Stadtgebiet:
ATKIS® DGM1 © GeoBasis-DE/LAIV-MV
Hintergrund Umgebung:
Kartenbild © Hanse- und Universitätsstadt Rostock (CC BY 4.0) |
Kartendaten © OpenStreetMap (ODbL) und LKIS-MV (=Offene Regionalkarte MV)

LANDSCHAFTSPLAN DER LANDESHAUPTSTADT SCHWERIN - 2. Fortschreibung -

Darstellung: 3.3 Wasser / Funktionsbewertung
Januar 2022
Maßstab=1:50.000

Fachdienst Stadtentwicklung, Wirtschaft der Stadt Schwerin
Am Packhof 2-6, 19053 Schwerin

Bearbeitung: Planungsbüro Mordhorst-Bretschneider GmbH
Kolberger Straße 25, 24589 Nortorf
www.buero-mordhorst.de